

# 外国人介護人材 紹介サービス

Foreign care worker Recruitment Service

よりよい未来へ

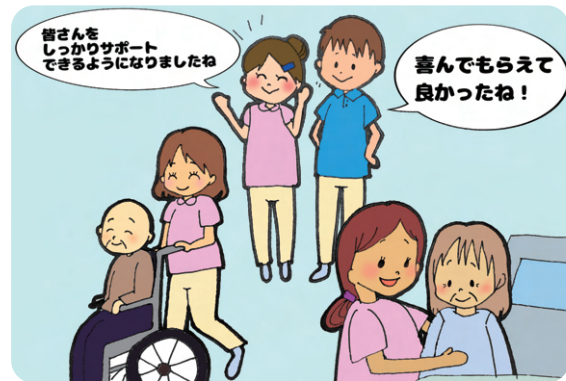
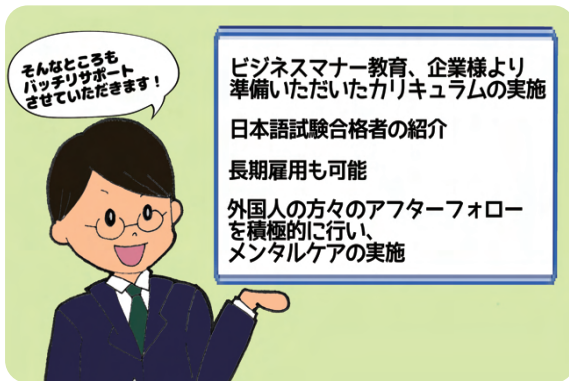
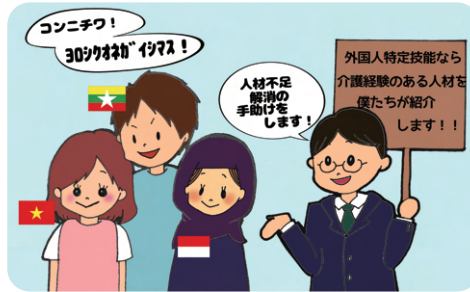


**LINK**

人・物・情報・技術をつなぐ  
Life Innovation NewNormal Knowledge

## 悩める介護人材の不足 ...

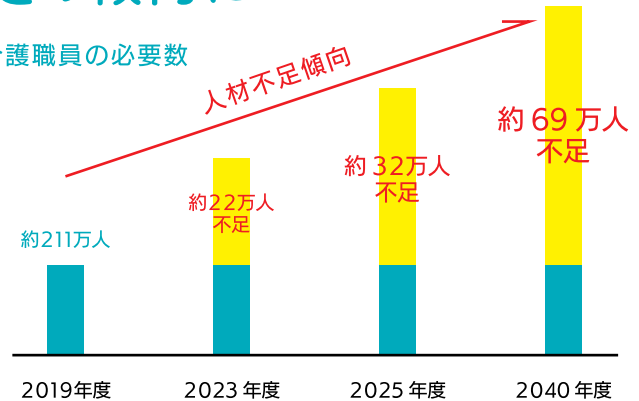
優秀な外国人人材で、**余裕ある現場**を作っていきますか？



## 今後ますます介護人材不足の傾向に

2021年7月9日に公開の厚生労働省「介護人材確保に向けた取り組み」によると、介護職員の有効求人倍率は増加の一途をたどっています。現状で不足しているだけでなく、介護人材の需要推計では、2023年度で約22万人、2025年度では**約32万人の介護職員が不足**すると見込まれています。採用するためのコストも増加傾向にあり、一人あたりの採用コストは60万円とされています。

介護職員の必要数



## 採用ができないままだと ...



なんとかして確保しないと...

人材確保は、私たちにおまかせください！

紹介実績多数

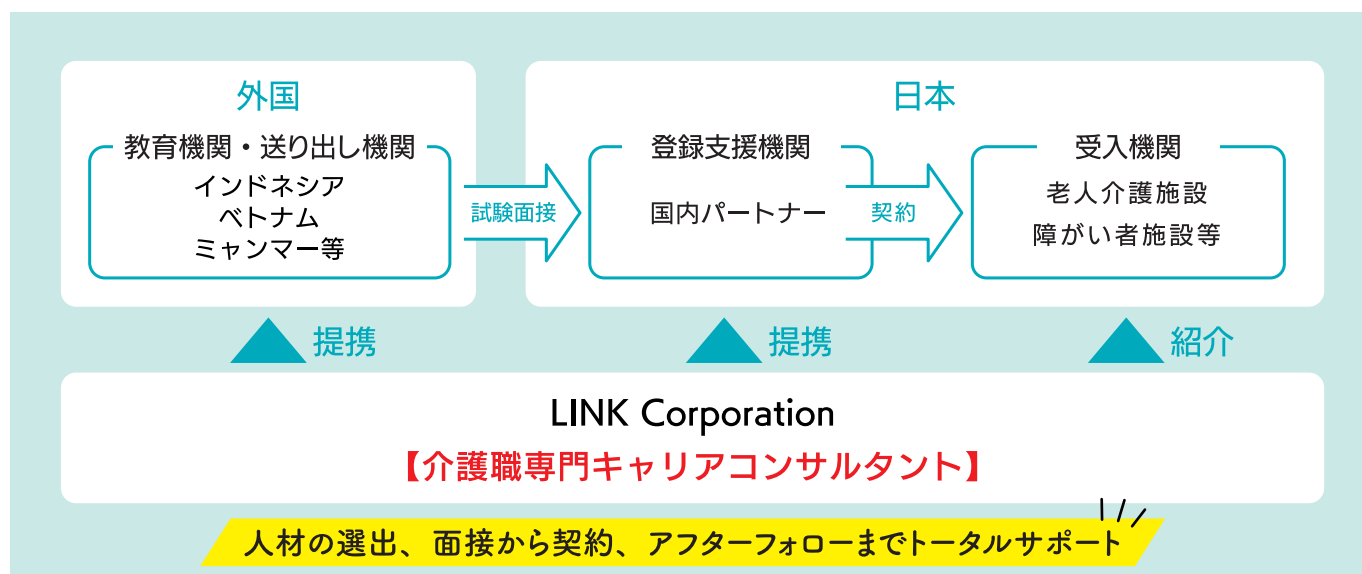
夜勤も可能

## 外国人介護人材紹介トータルサービス

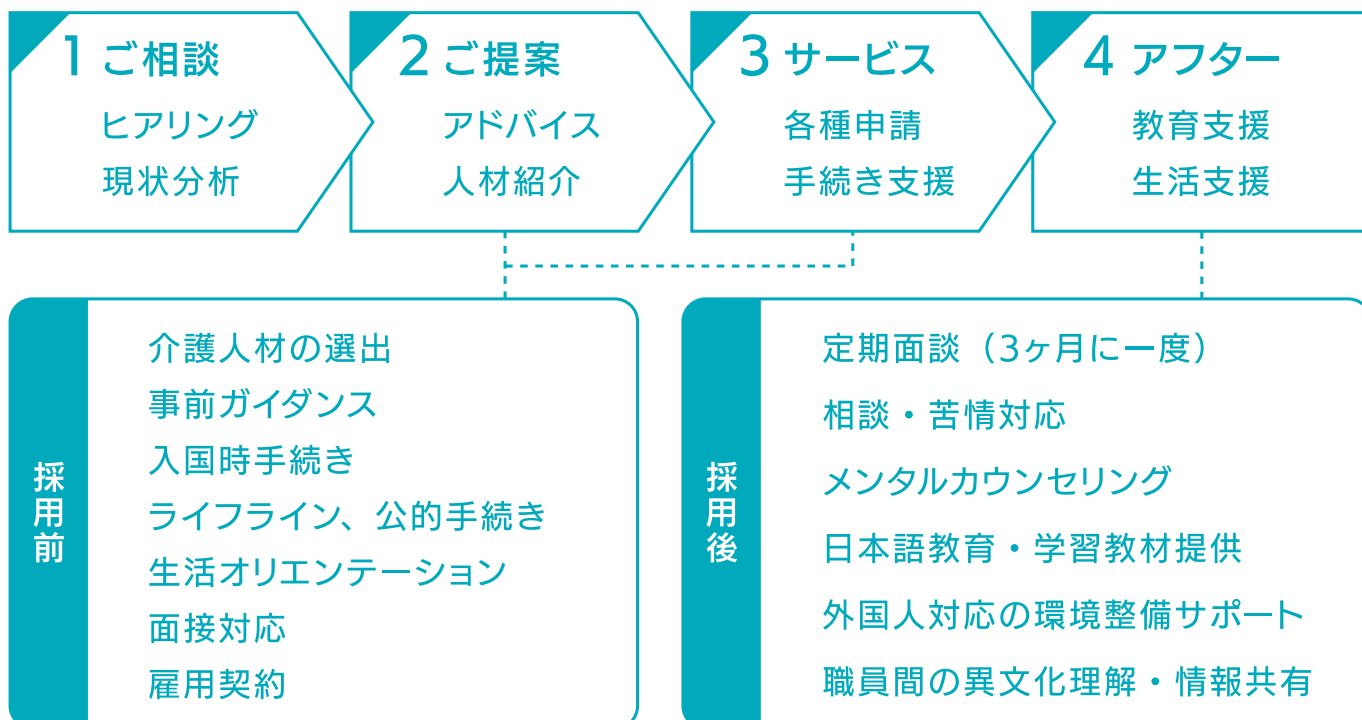
ココが  
違う！

ただ紹介するだけではありません！

介護職専門のキャリアコンサルタント(国家資格)によるご相談から、紹介、採用後のアフター支援までトータルにサポート。



### 紹介サービスの流れ



年々厳しくなっていく職員採用に困らないためにもまずはご相談を！

これまで多くの外国人介護人材を紹介してまいりました。ご相談は無料で承っております。

些細なことでも構いません、少しでも気になることがございましたら裏面の相談専用ダイヤルにお電話ください。

## よくあるご質問

Q

採用するまでの流れはどうなりますか？

A

まずは求人票をいただき、企業様に合う人材を選出いたします。その後、企業様と面接をし、採用が決まれば、雇用契約を結びます。面接、契約においては当社も同席し、しっかりサポートいたします。

Q

利用者や職員とコミュニケーションがとれますか？

A

当社がご紹介する特定技能1号は、介護日本語評価試験と介護技能評価試験に合格した方たちです。基本的なコミュニケーション能力は、問題ありません。また、事前に日本語をチェックし、問題ないかを確認させていただき推薦いたしますので、安心してお任せください。

Q

トラブルが起きたときの対応は？

A

これまで採用いただいた企業様でのトラブルは発生しておりません。トラブルを未然に防ぐよう、私たちが、定期的にヒアリングや相談のサポートをしております。もしトラブルが発生した場合も、ご連絡いただければ早急に対応いたします。

Q

仕事を覚えてもらえるか、指導できるかが心配です

A

基本的には、日本人の職員の方たちと同じように指導していただければ大丈夫です。外国人の方たちはとても勉強熱心なので、解らないことがあれば、真面目に習得しようと頑張ります。日本人よりも真面目で優秀な方も多くいます。特定技能1号の外国人の方たちは、勤務後3ヶ月から6ヶ月で夜勤も行えるようになります。

Q

採用までどれくらい時間がかかりますか？

A

現地での人材選定からスタートしますので、採用まで最短で3ヶ月、平均して4~5ヶ月ほどかかります。お急ぎの場合はご相談ください。

Q

これまでに実績はありますか？

A

岡山県、広島県など中国地方を中心に多数実績があり、たくさんの外国人介護人材をご紹介してまいりました。いずれも高い評価をいただいております。一つの施設に何名も採用いただいております。

相談専用ダイヤル 090-6945-8683

企業名  
事業許可番号  
ホームページ  
事業所所在地  
事業所連絡先  
メールアドレス  
担当部署

LINK 株式会社  
有料職業事業許可番号：40-ユ-301193  
<https://www.link-jb.com>  
〒816-0851  
福岡県春日市昇町 6-22  
092-574-0710  
[kaigo-info@link-jp.com](mailto:kaigo-info@link-jp.com)  
人材事業部